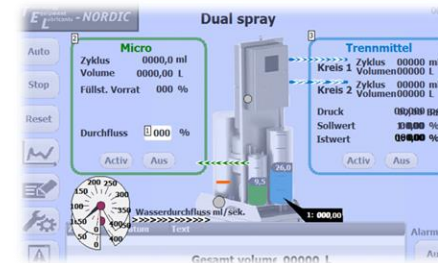


## Die neue Scanlube Mischanlage *Für Micro & konv. Trennmittel*



TELnordic... Scanlube Dual Spray

[WWW.TELNORDIC.COM](http://WWW.TELNORDIC.COM)



- Trennmittelart:** Micro Sprühmittel können wasserbasierend oder wasserfrei sein.  
Exakte Trennmittelmischungsverhältnisse von 1:20 bis 1:300.  
Zwei Ausgänge für das Trennmittel mit dem gleichen Mischungsverhältnis.
- System:** Die Anlage kann mit beiden Systemen gleichzeitig betrieben werden oder einzeln, nur Microsprühen oder mit Trennmittel Kreis 1 und/oder Kreis 2.
- Kapazität:** Bei einem Mischungsverhältnis 1:100 ist eine Sprühmenge 16 l/min bei 9,5 bar möglich.
- Durchflussmessung:** Kontrolle und Durchflussmessung für Microsprühen ca. 7000 imp./l oder 0,15 ml/imp.  
Kontrolle und Durchflussmessung für Trennmittel Kreis 1 100 imp./l oder 10ml/imp.  
Kontrolle und Durchflussmessung für Trennmittel Kreis 2 100 imp./l oder 10ml/imp.
- Messwerterfassung:** Bestimmung des Mischungsverhältnisses durch Trübungsmessung des Trennmittels. Systemdruckmessung im Ausgang für das Trennmittel (auch für Kreis 1 und 2). Systemdruckmessung im Behälter für Microsprühen.
- Datenspeicher:** Datenerfassung für jeden Schuss über Menge, Zeit und Datum.  
Datenerfassung für Microsprühen, Trennmittel Kreis 1 und Kreis 2.

